

**제품명: GOLPH4** 토끼 단클론 항체

**카탈로그 번호: AMRe84212**

연구용 전용

## 요약

설명	재조합 토끼 단클론 항체
숙주	토끼
적용	WB, IHC
반응성	인간
결합	비결합
변형	수정치 없음
아이소타입	IgG
클론성	단클론
형태	액체
농도	0.61mg/ml. 본 제품의 농도는 재분배에 따라 다를 수 있습니다.
Storage	Aliquot 하여 $-20^{\circ}\text{C}$ 에 보관 (12 개월 유효). 냉동/해동 반복을 피하십시오.
Shipping	Ice bags
버퍼	0.05% 아지다티움, 0.05% 보르나티움 및 50% 글리세롤 함유 PBS 용액에 정제된 형태
정제	천상정제

## 적용

희석 비율	WB 1:1000-1:2000, IHC 1:100-1:200
분자량	Calculated MW: 82 kDa ; Observed MW: 130 kDa

## 항원 정보

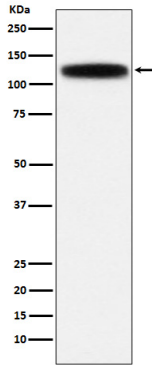
유전자명	GOLPH4
다른 이름	GIMPC; golim4; GOLPH 4; GPP130; P 138; P138;; Golgi phosphoprotein 4
유전자 ID	-
SwissProt ID	O00461
면역원	인간 골지 단백질 4 에서 유래한 항원 펩타이드

## 배경

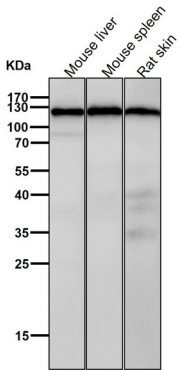
인산부톨3-키아제 (PI3K) 의 조절소위는 PtdIns(4,5)P<sub>2</sub> (포스포인산부톨4,5-비스포페이트) 를 인산화하여 포스포인산부톨3,4,5-트리스포페이트 (PIP<sub>3</sub>) 를 생성하는 키아제입니다.

## 연구 분야

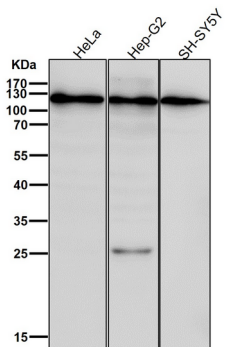
## 이미지 데이터



HepG2 세포용질에서 GOLPH4 발현에 대한 단백질 분석



도리온소스에서 시간당 1:2K 희석항를 사용한다.



도리온소스에서 시간당 1:2K 희석항를 사용한다.