

**제품명: RGS18** 토끼 단클론 항체

**카탈로그 번호: AMRe84210**

연구용 전용

## 요약

설명	재조합 토끼 단클론 항체
숙주	토끼
적용	WB
반응성	인간
결합	비결합
변형	수정되지 않음
아이소타입	IgG
클론성	단클론
형태	액체
농도	-
Storage	Aliquot 하여 $-20^{\circ}\text{C}$ 에 보관(12 개월 유효). 냉동/해동 반복을 피하십시오.
Shipping	Ice bags
버퍼	0.05% 아지다티륨, 0.05% 보오단백질 및 50% 글리세롤 함유 PBS 용액에 정제된 항체
정제	천상정제

## 적용

희석 비율	WB 1:1000-1:2000
분자량	28 kDa

## 항원 정보

유전자명	RGS18
다른 이름	RGS13; RGS18;;RGS18
유전자 ID	-
SwissProt ID	Q9NS28
면역원	인간 RGS18 에서 유래한 항원입니다

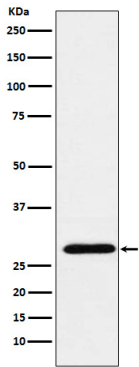
## 배경

G 단백질과 소단위 GTPase 활성을 증가시키는 역할을 하는 유엔에일과 소단위 결합 GDP 결합형으로 존재합니다. G(i) alpha-1, G(i) alpha-2, G(i) alpha-3 및 G(q) alpha 에 결합합니다.

## 연구 분야

-

## 이미지 데이터



인간 말초신경 세포에서 RGS18 발현에 대한 단백질 분석