

제품명: VPS18 토끼 단클론 항체

카탈로그 번호: AMRe84209

연구용 전용

요약

설명	재조합 토끼 단클론 항체
숙주	토끼
적용	WB, ICC, FC
반응성	인간 쥐 생체
결합	비결합
변형	수정치 없음
아이소타입	IgG
클론성	단클론
형태	액체
농도	-
Storage	Aliquot 하여 -20°C 에 보관(12개월 유효). 냉동/해동 반복을 피하십시오.
Shipping	Ice bags
버퍼	0.05% 아지드 트류프, 0.05% 보르나이트 및 50% 글리세롤 함유된 PBS 용액에 정제된 항체
정제	천상정제

적용

희석 비율	WB 1:1000-1:2000, ICC 1:50-1:200, FC 1:20-1:100
분자량	Calculated MW: 110 kDa ; Observed MW: 100 kDa

항원 정보

유전자명	VPS18
다른 이름	hVPS18; PEP3; vps18;;VPS18
유전자 ID	-
SwissProt ID	Q9P253
면역원	인간 VPS18 에서 유래한 합성 펩타이드

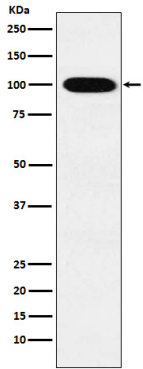
배경

소포막 단백질 수용체 라조움 복합체는 데라하여 여러 세포막 수용체와 상호작용한다. Rab5 에 Rab7 로의 인출전에는 HOPS 및 CORVET 인출결합 복합체 형성으로 인해 이들 복합체는 MON1A/B 가 관련되어 있을 것으로 보인다. 또한 SNARE 및 SNARE 복합체 결합을 통해 SNARE 매개 용해 과정에 결합 및 동행함을 매개하는 것으로 알려져 있다.

연구 분야

-

이미지 데이터



K562 세포에서 VPS18 발현에 대한 웨스턴 블롯 분석