

제품명: SMC4 토끼 단클론 항체

카탈로그 번호: AMRe84208

연구용 전용

요약

설명	재조합 토끼 단클론 항체
숙주	토끼
적용	WB, ICC, FC
반응성	인간 쥐
결합	비결합
변형	수정치 없음
아이소타입	IgG
클론성	단클론
형태	액체
농도	-
Storage	Aliquot 하여 -20°C 에 보관(12개월 유효). 냉동/해동 반복을 피하십시오.
Shipping	Ice bags
버퍼	0.05% 아지다티움 0.05% 보오단백질 및 50% 글리세롤 함유 PBS 용액(정제된 형태)
정제	천상정제

적용

희석 비율	WB 1:1000-1:2000, ICC 1:50-1:200, FC 1:20-1:100
분자량	Calculated MW: 147 kDa ; Observed MW: 160 kDa

항원 정보

유전자명	SMC4
다른 이름	CAPC; hCAP C; hCAP-C; SMC 4; SMC4; SMC4L1; XCAP C homolog;;SMC4
유전자 ID	-
SwissProt ID	Q9NTJ3
면역원	인간 SMC4 에피토프(항원 펩타이드)

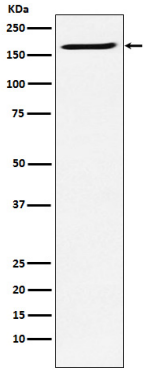
배경

간염 바이러스 표면 항체 유해성 연구에 사용되는 데필한 복합 단백질 복합체 구성요소입니다. 복합체는 제 4형과 2형에 존재하며 DNA 에피토프를 포함하고 제 2형은 DNA 에피토프를 포함하지 않습니다.

연구 분야

-

이미지 데이터



리소스용 물에 SMC4 발현에 한위단 분석