

제품명: TRAF6BP 토끼 단클론 항체

카탈로그 번호: AMRe84207

연구용 전용

요약

설명	재조합 토끼 단클론 항체
숙주	토끼
적용	WB, ICC
반응성	인간 쥐 생체
결합	비결합
변형	수정치 없음
아이소타입	IgG
클론성	단클론
형태	액체
농도	0.39mg/ml. 본 제품의 농도는 재조합에 따라 다를 수 있습니다.
Storage	Aliquot 하여 -20°C 에 보관 (12 개월 유효). 냉동/해동 반복을 피하십시오.
Shipping	Ice bags
버퍼	0.05% 아지다티딘, 0.05% 보르나비리딘, 50% 글리세롤 함유 PBS 용액에 정제된 항체
정제	천상정제

적용

희석 비율	WB 1:1000-1:2000, ICC 1:50-1:200
분자량	91 kDa

항원 정보

유전자명	TRAF6BP
다른 이름	CALCOCO3; D6Ertd404e; D6Ertd772e; PRO0105; T6BP; TAX1BP1; tax1bp1b; TXBP151;; Tax1 binding protein 1
유전자 ID	-
SwissProt ID	Q86VP1
면역원	인간 Tax1 결합 단백질에서 유래한 항원 펩타이드

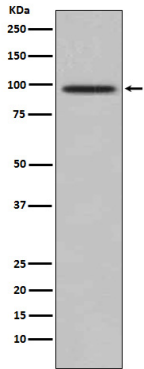
배경

염증, 항암 및 신경면역과 관련하여 산화적 스트레스에 관여하는 유비쿼터스 결합 단백질이다. 유비쿼틴 효소인 A20/TNFAIP3 의 E3 복합체를 허가점에 결합하여 불활성화함으로써 NF- κ B 및 IRF3 신호전달의 음성 조절에 중요한 역할을 한다.

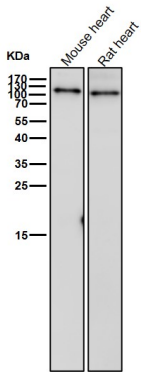
연구 분야

-

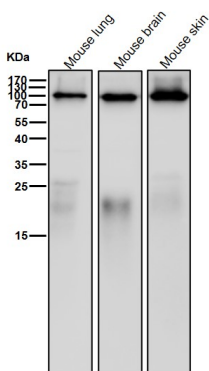
이미지 데이터



HepG2 세포용질에서 TRAF6BP 발현에 대한 웨스턴 블롯 분석

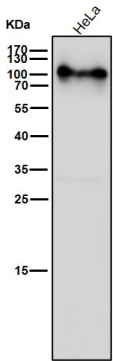


도래온살에서 시간당 1:1K 희석항체를 사용한다.



도래온살에서 시간당 1:1K 희석항체를 사용한다.

도리은살에서 시간용1:1K 학신향를사용다



도리은살에서 시간용1:1K 학신향를사용다

