

**제품명: HBEGF** 토끼 단클론 항체

**카탈로그 번호: AMRe84206**

연구용 전용

## 요약

설명	재조합 토끼 단클론 항체
숙주	토끼
적용	WB
반응성	인공 쥐
결합	비결합
변형	수정치 없음
아이소타입	IgG
클론성	단클론
형태	액체
농도	0.71mg/ml. 본 제품의 농도는 재조비에 따라 다를 수 있습니다.
Storage	Aliquot 하여 $-20^{\circ}\text{C}$ 에 보관(12 개월 유효). 냉동/해동 반복을 피하십시오.
Shipping	Ice bags
버퍼	0.05% 아지다티륨, 0.05% 보오단백질 및 50% 글리세롤 함유된 PBS 용액에 정제된 항체
정제	천상정제

## 적용

희석 비율	WB 1:1000-1:2000
분자량	23 kDa

## 항원 정보

유전자명	HBEGF
다른 이름	DTR; DTS; DTSF; HB-EGF; HBEGF; HEGFL;; HB EGF
유전자 ID	-
SwissProt ID	Q99075
면역원	인공 HB EGF 에 사용된 합성 펩타이드

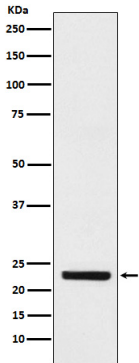
## 배경

EGFR, ERBB2 및 ERBB4 를 통해 신호를 매개하는 성장 인자입니다. 정상적인 세포는 성장 인자 자극에 반응하여 EGFR 발현을 증가시키며, 이는 세포 증식을 촉진합니다. EGFR 과발현은 암 발생에 기여할 수 있습니다. EGFR 억제제는 EGFR 발현을 억제하여 암 치료에 사용됩니다. EGFR 억제제는 EGFR 발현을 억제하여 암 치료에 사용됩니다. EGFR 억제제는 EGFR 발현을 억제하여 암 치료에 사용됩니다.

## 연구 분야

-

## 이미지 데이터



K562 세포에서 HB EGF 발현에 대한 단백질 분석

도래인 샘플에서 시간당 1:2K 희석 방향을 시험한다

