

제품명: SEC23 토끼 단클론 항체

카탈로그 번호: AMRe84205

연구용 전용

요약

설명	재조합토끼단클론항체
숙주	토끼
적용	WB,FC
반응성	인간
결합	비결합
변형	수정치아음
아이소타입	IgG
클론성	단클론
형태	액체
농도	-
Storage	Aliquot 하여 -20°C 에 보관(12개월 유효). 냉동/해동 반복을 피하십시오.
Shipping	Ice bags
버퍼	0.05% 아지다티륨, 0.05% 보르나비리딘, 50% 글리세롤 함유 PBS 용액(정제항체)
정제	천상정제

적용

희석 비율	WB 1:1000-1:2000, FC 1:20-1:100
분자량	86 kDa

항원 정보

유전자명	SEC23
다른 이름	CLSD; sec23a;;Sec23A
유전자 ID	-
SwissProt ID	Q15436
면역원	인간 Sec23A 에피토프(항원)에

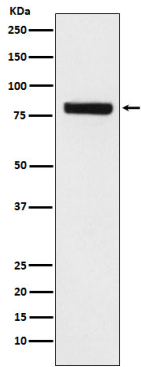
배경

소포체(ER)에서 수송 소형을 촉진하는 코트 단백질 복합체(COPII)의 구성요소이다. 코트 단백질 두 가지 주요 기능을 수행하는데 하나는 소포체 막을 적외로 형성시켜 소포를 형성하는 것이다. 다른 하나는 글리코실로인 단백질 분리를 선택하는 것이다. 안료 유 포도당 수송체 SLC2A4/GLUT4 의 세포막으로의 이동에 관여한다(유선 연구).

연구 분야

-

이미지 데이터



HeLa 세포에서 SEC23 발현에 대한 웨스턴 블롯 분석