

제품명: CAPG 토끼 단클론 항체

카탈로그 번호: AMRe84204

연구용 전용

요약

설명	재조합 토끼 단클론 항체
숙주	토끼
적용	WB
반응성	인간 쥐 생체
결합	비결합
변형	수정치 없음
아이소타입	IgG
클론성	단클론
형태	액체
농도	-
Storage	Aliquot 하여 -20°C 에 보관(12 개월 유효). 냉동/해동 반복을 피하십시오.
Shipping	Ice bags
버퍼	0.05% 아지다티움 0.05% 보르나이트 50% 글리세롤 함유된 PBS 용액에 정제된 항체
정제	천상정제

적용

희석 비율	WB 1:1000-1:2000
분자량	38 kDa

항원 정보

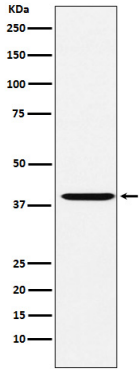
유전자명	CAPG
다른 이름	AFCP; Capg; gCap39; HEL S 66; mbh1; MCP;;CAPG
유전자 ID	-
SwissProt ID	P40121
면역원	인간 CAPG 에서 유래한 합성 펩타이드

배경

칼슘에 민감한 채널 막 단백질의 가시화를 위하여 현재 이 항원 단백질은 잘 알려져 있지 않습니다. 대세포가 예민한 역할을 할 수 있습니다.

연구 분야

이미지 데이터



HeLa 세포 용출액에서 CAPG 발현에 대한 단백질 분석