

**제품명: CRMP5** 토끼 단클론 항체

**카탈로그 번호: AMRe84202**

연구용 전용

## 요약

설명	재조합 토끼 단클론 항체
숙주	표기
적용	WB, IHC, IP
반응성	인간 쥐 생체
결합	비결합
변형	수정치 없음
아이소타입	IgG
클론성	단클론
형태	액체
농도	-
Storage	Aliquot 하여 $-20^{\circ}\text{C}$ 에 보관(12개월 유효). 냉동/해동 반복을 피하십시오.
Shipping	Ice bags
버퍼	0.05% 아지다티륨 0.05% 보오단백질 및 50% 글리세롤 함유된 PBS 용액에 정제된 항체
정제	천상정제

## 적용

희석 비율	WB 1:1000-1:2000, IHC 1:100-1:200, IP 1:20-1:50
분자량	61 kDa

## 항원 정보

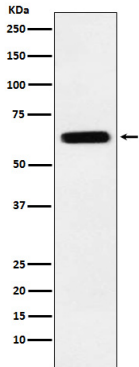
유전자명	CRMP5
다른 이름	CRAM; DPYSL5; DRP5; Ulip6;; DRP 5
유전자 ID	-
SwissProt ID	Q9BPU6
면역원	인 DRP 5 에서 유래한 합성 펩타이드

## 배경

수용기 상호작용 단백질이다.

## 연구 분야

## 이미지 데이터



SH-SY5Y 세포에서 CRMP5 발현에 대한 단백질 분석