

제품명: Nuf2 토끼 단클론 항체

카탈로그 번호: AMRe84201

연구용 전용

요약

설명	재조합 토끼 단클론 항체
숙주	토끼
적용	WB, ICC, FC
반응성	인간
결합	비결합
변형	수정치 없음
아이소타입	IgG
클론성	단클론
형태	액체
농도	-
Storage	Aliquot 하여 -20°C 에 보관(12 개월 유효). 냉동/해동 반복을 피하십시오.
Shipping	Ice bags
버퍼	0.05% 아지다티륨 0.05% 보르나비리딘 50% 글리세롤 함유 PBS 용액에 정제된 항체
정제	천상정제

적용

희석 비율	WB 1:1000-1:2000, ICC 1:50-1:200, FC 1:20-1:100
분자량	54 kDa

항원 정보

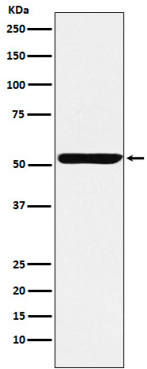
유전자명	Nuf2
다른 이름	CDCA1; CT106; hNuf2; hNuf2R; hsNuf2; NUF2; NUF2R;;NUF2
유전자 ID	-
SwissProt ID	Q9BZD4
면역원	인간 NUF2 에 유한한 항원 펩타이드

배경

염색체 분열 방추체 포인트 형에 필수적인 카트킨 NDC80 복합체 구성요소로 작용하며 카트킨의 안정적 카트킨에 의존한 새로운 결합 부위를 형성하는데 필요합니다.

연구 분야

이미지 데이터



HeLa 세포에서 Nuf2 발현에 대한 웨스턴 블롯 분석