

제품명: MYL9 토끼 단클론 항체

카탈로그 번호: AMRe84200

연구용 전용

요약

설명	재조합 토끼 단클론 항체
숙주	토끼
적용	WB, IHC, IP
반응성	인간 쥐 생체
결합	비결합
변형	수정치 없음
아이소타입	IgG
클론성	단클론
형태	액체
농도	0.61mg/ml. 본 제품 농도는 재조비에 따라 다를 수 있습니다.
Storage	Aliquot 하여 -20°C 에 보관 (12 개월 유효). 냉동/해동 반복을 피하십시오.
Shipping	Ice bags
버퍼	0.05% 아지다 트루름, 0.05% 보르나트, 50% 글리세롤 함유 PBS 용액 (정제된 형태)
정제	천상정제

적용

희석 비율	WB 1:1000-1:2000, IHC 1:100-1:200, IP 1:20-1:50
분자량	Calculated MW: 20 kDa ; Observed MW: 18 kDa

항원 정보

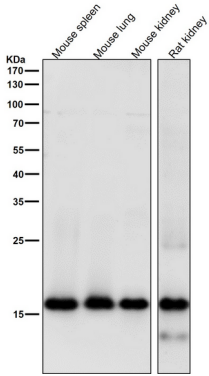
유전자명	MYL9
다른 이름	MLC2; CMH10;; Myosin light chain 9
유전자 ID	-
SwissProt ID	P24844
면역원	인간 근육에서 추출한 항원

배경

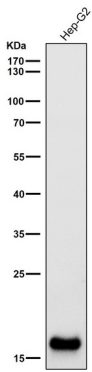
마인드 조절 단백질은 인체의 다양한 세포와 근육에서 축적되는 조절 단백질입니다. 세포는 수백 개로 구성되어 있으며, 각각이 고유한 기능을 수행합니다.

연구 분야

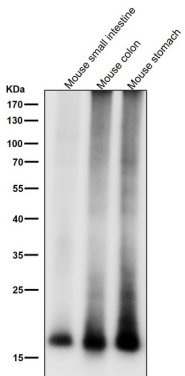
이미지 데이터



도판은 실온에서 시간당 1:1000 오후하한향를 사용한다



도판은 실온에서 시간당 1:1000 오후하한향를 사용한다



도판은 실온에서 시간당 1:1000 오후하한향를 사용한다