

제품명: ELMO1 토끼 단클론 항체

카탈로그 번호: AMRe84199

연구용 전용

요약

| | |
|----------|--|
| 설명 | 재조합 토끼 단클론 항체 |
| 숙주 | 토끼 |
| 적용 | WB, ICC, FC, IP |
| 반응성 | 인간 쥐 생체 |
| 결합 | 비결합 |
| 변형 | 수정치 없음 |
| 아이소타입 | IgG |
| 클론성 | 단클론 |
| 형태 | 액체 |
| 농도 | - |
| Storage | Aliquot 하여 -20°C 에 보관(12개월 유효). 냉동/해동 반복을 피하십시오. |
| Shipping | Ice bags |
| 버퍼 | 0.05% 아지드 트류스 0.05% 보르나이트 및 50% 글리세롤 함유 PBS 용액에 정제된 항체 |
| 정제 | 천상정제 |

적용

| | |
|-------|---|
| 희석 비율 | WB 1:1000-1:2000, ICC 1:50-1:200, FC 1:20-1:100, IP 1:20-1:50 |
| 분자량 | 84 kDa |

항원 정보

| | |
|--------------|---------------------------------------|
| 유전자명 | ELMO1 |
| 다른 이름 | CED12; Ced12 homolog 1; ELMO 1;;ELMO1 |
| 유전자 ID | - |
| SwissProt ID | Q92556 |
| 면역원 | 인간 ELMO1 에서 유래한 합성 펩타이드 |

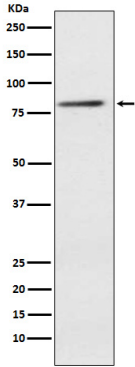
배경

세포 성장에서 세포에 필요한 세포골격체 및 운동에 관여한다. DOCK1 및 CRK와 함께 작용한다. 또한 DOCK1 과 복합체를 형성하여 Rac Rho 소형 GTPase를 활성화하는데 관여하고, 또한 이들 DOCK1 의 관련 뉴클레오타이드 교환인(GEF) 활성을 증가시킬 수 있다.

연구 분야

-

이미지 데이터



Jurkat 세포 용출액에 ELMO1 발현에 대한 웨스턴 블롯 분석