

제품명: 세로토닌 수송체 토끼 단클론 항체

카탈로그 번호: AMRe84197

연구용 전용

요약

설명	재조합단클론항체
숙주	토끼
적용	WB
반응성	인간 쥐 생체
결합	비결합
변형	수정치 없음
아이소타입	IgG
클론성	단클론
형태	액체
농도	-
Storage	Aliquot 하여 -20°C 에 보관(12 개월 유효). 냉동/해동 반복을 피하십시오.
Shipping	Ice bags
버퍼	0.05% 아지다티움 0.05% 보오단백질 및 50% 글리세롤 함유 PBS 용액 정제 형태
정제	천상정제

적용

희석 비율	WB 1:1000-1:2000
분자량	70 kDa

항원 정보

유전자명	Serotonin transporter
다른 이름	SLC6A4; 5HTT; 5HT transporter; 5-HTT; 5-HTTLPR; OCD1; SERT; Serotonin transporter; HSERT; SERT1;;Serotonin transporter
유전자 ID	-
SwissProt ID	P31645
면역원	인간 세로토닌 수송체 서유한 합성 펩타이드

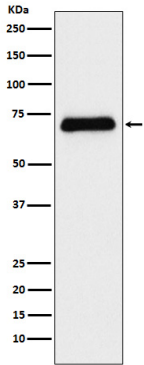
배경

중추신경계에서 세로토닌을 합성, 운반, 분포, 분해하는 주요 효소인 세로토닌 수송체를 조절하는 것이 주요 기능입니다. 세로토닌 수송체는 세로토닌의 기능을 조절하는 데 중요한 역할을 합니다. 나쁜 약인 항우울제 세로토닌 수송체 억제제입니다.

연구 분야

-

이미지 데이터



안티아간염 B 바이러스 표면 항원 (HBsAg)에 대한 항체 분석