

제품명: ATAD2 토끼 단클론 항체

카탈로그 번호: AMRe84196

연구용 전용

요약

설명	재조합 토끼 단클론 항체
숙주	토끼
적용	WB, ICC, FC
반응성	인간
결합	비결합
변형	수정치 없음
아이소타입	IgG
클론성	단클론
형태	액체
농도	0.49mg/ml. 본 제품의 농도는 재조비에 따라 다를 수 있습니다.
Storage	Aliquot 하여 -20°C 에 보관 (12 개월 유효). 냉동/해동 반복을 피하십시오.
Shipping	Ice bags
버퍼	0.05% 아지다블루, 0.05% 보오단백질 및 50% 글리세롤 함유된 PBS 용액에 정제된 항체
정제	천상정제

적용

희석 비율	WB 1:1000-1:2000, ICC 1:50-1:200, FC 1:20-1:100
분자량	Calculated MW: 159 kDa ; Observed MW: 180 kDa

항원 정보

유전자명	ATAD2
다른 이름	ANCCA; Atad2; CT137; L16; PRO2000;;ATAD2
유전자 ID	-
SwissProt ID	Q6PL18
면역원	인간 ATAD2 에서 유래한 합성 펩타이드

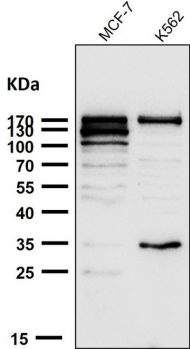
배경

ESR1 핵 수용체 전사 조절 인자 CCND1, MYC, E2F1 과 같은 여러 다른 전사 인자를 유한하게 발현시킬 수 있다. ESR1 표적 유전자 중 CREBBP 의 결합 또는 점거에 관여할 수 있다. 하등과 아탈에 발현될 수 있다. 유암세포의 에스트로겐 수용체 중 및 세포주기 진행에 관여한다.

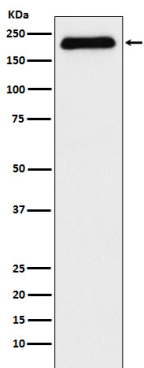
연구 분야

-

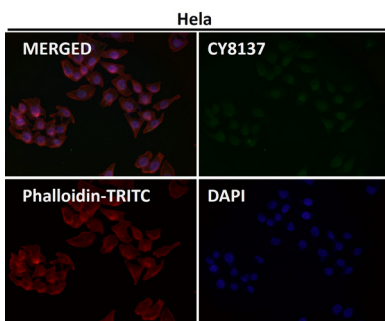
이미지 데이터



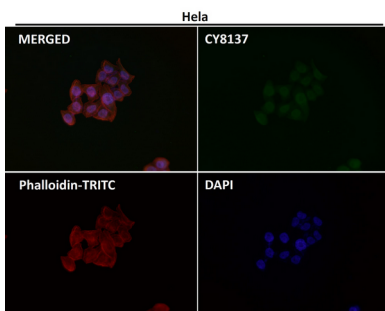
도리온소스에서 시간당 1:2K 희석항체를 사용한다.



MCF-7 세포에서 ATAD2 발에 대한 단백질 분석



항체 1:150로 희석하면 형광 분을 실하였다.



항체 1:50로 희석하면 형광 분을 실하였다.