

제품명: NAP1L1 토끼 단클론 항체

카탈로그 번호: AMRe84194

연구용 전용

요약

설명	재조합 토끼 단클론 항체
숙주	토끼
적용	WB, FC
반응성	인간 쥐 생체
결합	비결합
변형	수정치 없음
아이소타입	IgG
클론성	단클론
형태	액체
농도	0.71mg/ml. 본 제품 농도는 재분배에 따라 다를 수 있습니다.
Storage	Aliquot 하여 -20°C 에 보관 (12 개월 유효). 냉동/해동 반복을 피하십시오.
Shipping	Ice bags
버퍼	0.05% 아지다 트루프 0.05% 보오 단백질 및 50% 글세롤 함유된 PBS 용액 정제된 형태
정제	천상 정제

적용

희석 비율	WB 1:1000-1:2000, FC 1:20-1:100
분자량	Calculated MW: 45 kDa ; Observed MW: 52,60 kDa

항원 정보

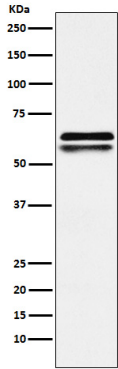
유전자명	NAP1L1
다른 이름	NRP; NAP1; NAP1L; NAP1L1
유전자 ID	-
SwissProt ID	P55209
면역원	인간 NAP1L1 에피토프 함유한 단백질

배경

크로마틴 형을 조절하는 데 중요한 역할을 합니다.

연구 분야

이미지 데이터



Jurkat 세포 용출액에 NAP1L1 발현에 대한 단백질 분석

도판은 샘플에서 시간당 1:1K 희석항를 사용한다

