

제품명: ERp29 토끼 단클론 항체

카탈로그 번호: AMRe84193

연구용 전용

요약

설명	재조합 토끼 단클론 항체
숙주	토끼
적용	WB, IHC, ICC/IF, ICC
반응성	인간 쥐 생체
결합	비결합
변형	수정치 없음
아이소타입	IgG
클론성	단클론
형태	액체
농도	-
Storage	Aliquot 하여 -20°C 에 보관(12개월 유효). 냉동/해동 반복을 피하십시오.
Shipping	Ice bags
버퍼	0.05% 아지다 트루름 0.05% 보오단백질 및 50% 글세롤 함유된 PBS 용액에 정제된 항체
정제	천상정제

적용

희석 비율	WB 1:1000-1:2000, IHC 1:100-1:200, ICC/IF 1:50-1:200, ICC 1:50-1:200
분자량	29 kDa

항원 정보

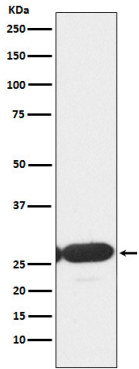
유전자명	ERp29
다른 이름	ERp28; ERP29_HUMAN; ERp31; HEL S 107; PDI-DB; PDIA9;; ERp29
유전자 ID	-
SwissProt ID	P30040
면역원	인간 ERp29 에 서 유한 항원 단백질

배경

적절한 단백질 접합과 번역 후 변형은 단백질이 소체 부류로 분류되는 데 필수적이다. 이 과정은 단백질 접합(ERp29), GRP94, BiP 와 같은 다른 단백질에 의해 수행된다.

연구 분야

이미지 데이터



HepG2 세포에서 ERp29 발현에 대한 단백질 분석