

제품명: DLAT 토끼 단클론 항체

카탈로그 번호: AMRe84191

연구용 전용

요약

설명	재조합 토끼 단클론 항체
숙주	토끼
적용	WB, ICC, FC, IP
반응성	인간 쥐 생체
결합	비결합
변형	수정치 없음
아이소타입	IgG
클론성	단클론
형태	액체
농도	0.39mg/ml. 본 제품 농도는 재조비에 따라 다를 수 있습니다.
Storage	Aliquot 하여 -20°C 에 보관 (12 개월 유효). 냉동/해동 반복을 피하십시오.
Shipping	Ice bags
버퍼	0.05% 아지다티움 0.05% 보오단백질 및 50% 글리세롤 함유된 PBS 용액에 정제된 항체
정제	천상정제

적용

희석 비율	WB 1:1000-1:2000, ICC 1:50-1:200, FC 1:20-1:100, IP 1:20-1:50
분자량	69 kDa

항원 정보

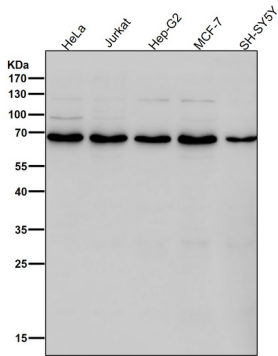
유전자명	DLAT
다른 이름	DLAT; DLTA; E2; PBC; PDCE2;;DLAT
유전자 ID	-
SwissProt ID	P10515
면역원	인간 DLAT 에피토프

배경

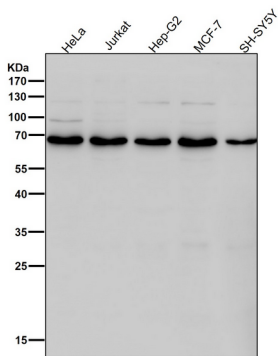
피루브산 탈수소 복합체 (PDC)는 미토콘드리아에서 일어나는 중요한 대사 경로의 일부로, 피루브산 탈수소 복합체는 피루브산을 아세틸-CoA 및 CO₂로 전환하는 전체 과정을 촉매하여 세포 호흡의 다음 단계인 미토콘드리아 전자 전달 사슬 (TCA) 회로를 연동합니다.

연구 분야

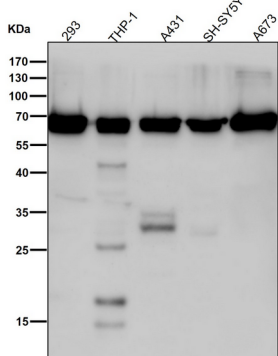
이미지 데이터



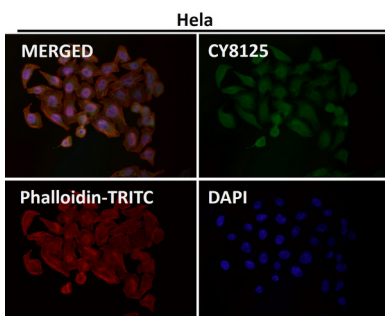
도리온소스에서 시간당1:2K 학된항체를 사용한다.



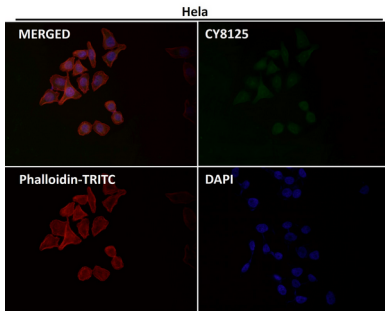
도리온소스에서 시간당1:2K 학된항체를 사용한다.



도리온소스에서 시간당1:2K 학된항체를 사용한다.



항체1:50 로학하여면형광분을실하였다.



항체를 1:150로 희석하여 면역형광분사를 실시하였다.