

**제품명: GRASP65** 토끼 단클론 항체

**카탈로그 번호: AMRe84190**

연구용 전용

## 요약

설명	재조합 토끼 단클론 항체
숙주	토끼
적용	WB, IHC, ICC/IF, ICC, FC, IP
반응성	인간
결합	비결합
변형	수정치 없음
아이소타입	IgG
클론성	단클론
형태	액체
농도	0.71mg/ml. 본 제품의 농도는 재조합에 따라 다를 수 있습니다.
Storage	Aliquot 하여 $-20^{\circ}\text{C}$ 에 보관 (12 개월 유효). 냉동/해동 반복을 피하십시오.
Shipping	Ice bags
버퍼	0.05% 아지다티움, 0.05% 보르나트, 50% 글리세롤 함유 PBS 용액에 저장된 항체
정제	천상정제

## 적용

희석 비율	WB 1:1000-1:2000, IHC 1:100-1:200, ICC/IF 1:50-1:200, ICC 1:50-1:200, FC 1:20-1:100, IP 1:20-1:50
분자량	Calculated MW: 46 kDa ; Observed MW: 65 kDa

## 항원 정보

유전자명	GRASP65
다른 이름	GOLPH5; GORASP1; GRASP65;; GORASP1
유전자 ID	-
SwissProt ID	Q9BQQ3
면역원	인간 GORASP1 에 사용된 항원 펩타이드

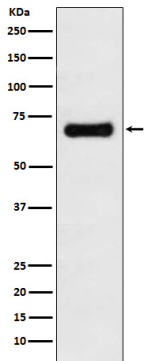
## 배경

골체핵은 근과 뼈를 골재 막을 수로 접하여 뼈가 잘라낼 수 있게 만들어 줄 것을 형성한다. GORASP2/GRASP55 와 함께 사용될 때 골재 막의 형성에 필수적인 역할을 하는 구조

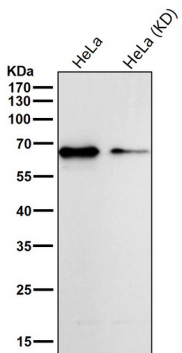
생는 관직이 있을수있다

## 연구 분야

## 이미지 데이터



MCF7 세포용질에서 GRASP65 발에 대한 단백질 분석



도대은살에서 시간당1:1K 화단향을사용다