

제품명: SMARCC1/BAF155 토끼 단클론 항체

카탈로그 번호: AMRe84189

연구용 전용

요약

설명	재조합 토끼 단클론 항체
숙주	토끼
적용	WB, ICC, FC, IP
반응성	인간
결합	비결합
변형	수정치 없음
아이소타입	IgG
클론성	단클론
형태	액체
농도	-
Storage	Aliquot 하여 -20°C 에 보관(12개월 유효). 냉동/해동 반복을 피하십시오.
Shipping	Ice bags
버퍼	0.05% 아지다티딘, 0.05% 보르나트, 50% 글리세롤 함유 PBS 용액(정제된 형태)
정제	천상정제

적용

희석 비율	WB 1:1000-1:2000, ICC 1:50-1:200, FC 1:20-1:100, IP 1:20-1:50
분자량	Calculated MW: 123 kDa ; Observed MW: 155 kDa

항원 정보

유전자명	SMARCC1/BAF155
다른 이름	BAF155; CRACC1; Rsc8; SMARCC1; SRG3; SWI3;;SMARCC1
유전자 ID	-
SwissProt ID	Q92922
면역원	인간 SMARCC1 에 사용된 합성 펩타이드

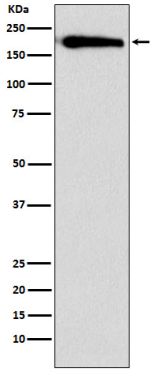
배경

크로마틴 리모델링(DNA-뉴클레오솜 구조)을 통해 특정 유전자 전사 활성 및 억제에 관여한다. SWI/SNF 크로마틴 리모델링 복합체는 정오류 ATP 의존적으로 뉴클레오솜 DNA-핵심 접을 변화시켜 크로마틴 구조를 변형하는 핵심 효소를 수행한다. 복합체 측쇄 소위 ATPase 활성을 지할 수 있다.

연구 분야

-

이미지 데이터



HeLa 세포에서 SMARCC1 발현에 대한 Western blot 분석