

제품명: PAR6 토끼 단클론 항체

카탈로그 번호: AMRe84188

연구용 전용

요약

설명	재조합토끼단클론항체
숙주	묘기
적용	WB,IP
반응성	인간 쥐 생체
결합	비결합
변형	수정치 없음
아이소타입	IgG
클론성	단클론
형태	액체
농도	-
Storage	Aliquot 하여 -20°C 에 보관(12 개월 유효). 냉동/해동 반복을 피하십시오.
Shipping	Ice bags
버퍼	0.05% 아지다티륨 0.05% 보오단백질 및 50% 글리세롤 함유 PBS 용액(정제된 형태)
정제	천상정제

적용

희석 비율	WB 1:1000-1:2000, IP 1:20-1:50
분자량	37 kDa

항원 정보

유전자명	PAR6
다른 이름	PAR6; PAR6C; TAX40; PAR-6A; TIP-40; PAR6alpha;;PAR6 alpha
유전자 ID	-
SwissProt ID	Q9NPB6
면역원	인간 PAR6 일차구조 유한한 합성 펩타이드

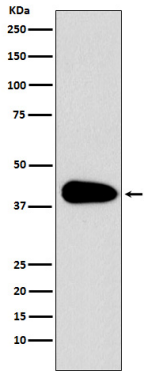
배경

비정상적인 유전자 발현과 기능은 여러 단백질과 상호작용하는 것으로 알려져 있습니다. PAR63 의 결합은 PAR63 의 F11R/JAM1 의 상호작용을 방해하여 접합을 억제할 수 있습니다. PAR6-PAR3 복합체는 GTP 결합 Rho 소형 GTPase 를 비활성 단백질 키아제 단백질에 결합합니다.

연구 분야

-

이미지 데이터



Jurkat 세포 용출액에 PAR6 발현에 대한 웨스턴 블롯 분석