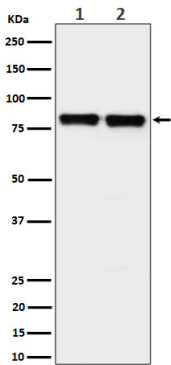




역을 수행하며 다양한 조직에 분포하며, NADPH 산화효소에 산화 리칼슘에 결합하며, 알파 5 베타 1 아드레날린 수용체와 상호작용한다.

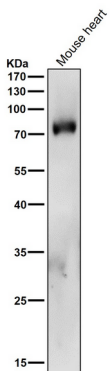
## 연구 분야

## 이미지 데이터



(1) HeLa 세포용액 (2) Raw264.7 세포용액에서 PKC delta + PKC theta 발현을 Western blot 분석

도래온살에서 시간당 1:2K 희석항를 사용한다.



도래온살에서 시간당 1:2K 희석항를 사용한다.

