

**제품명: SMCHD1** 토끼 단클론 항체

**카탈로그 번호: AMRe84186**

연구용 전용

## 요약

설명	재조합토끼단클론항체
숙주	토끼
적용	WB,IHC
반응성	인간
결합	비결합
변형	수정치 없음
아이소타입	IgG
클론성	단클론
형태	액체
농도	-
Storage	Aliquot 하여 $-20^{\circ}\text{C}$ 에 보관(12 개월 유효). 냉동/해동 반복을 피하십시오.
Shipping	Ice bags
버퍼	0.05% 아지다티륨 0.05% 보오단백질 및 50% 글리세롤 함유된 PBS 용액에 정제된 항체
정제	천상정제

## 적용

희석 비율	WB 1:1000-1:2000, IHC 1:100-1:200
분자량	226 kDa

## 항원 정보

유전자명	SMCHD1
다른 이름	BAMS; FSHD2; Smchd1;;SMCHD1
유전자 ID	-
SwissProt ID	A6NHR9
면역원	인간 SMCHD1 에 사용된 합성 펩타이드

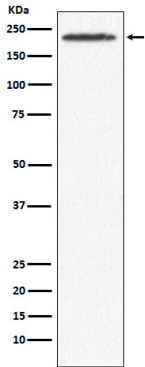
## 배경

염색구조유(SMC) 단백질 계열의 구성원인 루 크로마틴 구조소를 통해 유전적 침묵에 중요한 역할을 합니다. 염색체 X 염색체 DNA에서 이 단백질형을 촉진하여 야도 크로마틴 구조유를 매개하는 것으로 추정됩니다. 또한 이 단백질형을 촉진하여 염색체 활성화에 중요한 역할을 합니다.

## 연구 분야

-

## 이미지 데이터



293T 세포에서 SMCHD1 발현에 대한 웨스턴 블롯 분석