

제품명: GABA A 수용체 알파 5 토끼 단클론 항체

카탈로그 번호: AMRe84183

연구용 전용

요약

설명	재조합 토끼 단클론 항체
숙주	토끼
적용	WB, ICC
반응성	인공 쥐 생체
결합	비결합
변형	수정치 없음
아이소타입	IgG
클론성	단클론
형태	액체
농도	0.61mg/ml. 본 제품의 농도는 재조비에 따라 다를 수 있습니다.
Storage	Aliquot 하여 -20°C 에 보관 (12 개월 유효). 냉동/해동 반복을 피하십시오.
Shipping	Ice bags
버퍼	0.05% 아지다티딘, 0.05% 보르나비리딘, 50% 글리세롤 함유 PBS 용액에 정제된 항체
정제	천상정제

적용

희석 비율	WB 1:1000-1:2000, ICC 1:50-1:200
분자량	Calculated MW: 52 kDa ; Observed MW: 70 kDa

항원 정보

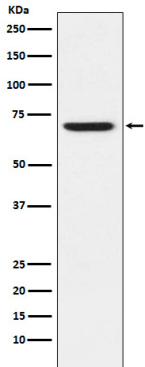
유전자명	GABA A Receptor alpha 5
다른 이름	GAA 5; GAA5; GABRA 5; Gabra5;; GABRA5
유전자 ID	-
SwissProt ID	P31644
면역원	인공 GABRA5 에피토프 합성 펩타이드

배경

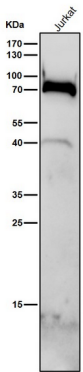
척추동물의 주요 억제성 신경전달물질인 GABA는 GABA/벤조디아제핀 수용체 결합 부위를 통해 신경세포를 매개합니다.

연구 분야

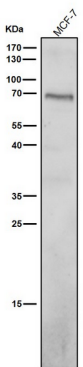
이미지 데이터



293T 세포 용출액에서 GABA A 수용체 알파5 발현에 대한 단백질 분석



도라진 수용체에서 시간용 1:1K 화합물을 시험한다



도라진 수용체에서 시간용 1:1K 화합물을 시험한다