

제품명: DDX6 토끼 단클론 항체

카탈로그 번호: AMRe84178

연구용 전용

요약

설명	재조합 토끼 단클론 항체
숙주	토끼
적용	WB, IHC
반응성	인간 췌장
결합	비결합
변형	수정치 없음
아이소타입	IgG
클론성	단클론
형태	액체
농도	-
Storage	Aliquot 하여 -20°C 에 보관(12개월 유효). 냉동/해동 반복을 피하십시오.
Shipping	Ice bags
버퍼	0.05% 아지다 트루름 0.05% 보오 단백질 및 50% 글리세롤 함유된 PBS 용액에 정제된 항체
정제	천상정제

적용

희석 비율	WB 1:1000-1:2000, IHC 1:100-1:200
분자량	54 kDa

항원 정보

유전자명	DDX6
다른 이름	DDX6; HLR2; P54; RCK;; DDX6
유전자 ID	-
SwissProt ID	P26196
면역원	인간 DDX6 에피토프 합성 펩타이드

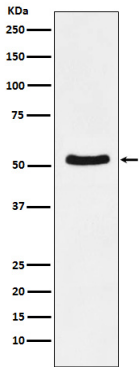
배경

보존도 낮은 Asp-Glu-Ala-Asp(DEAD)를 특징으로 하는 DEAD 박스 단백질은 RNA 합성이론 중 하나인 에일런의 개시 핵 및 유전자 발현을 조절하는 RNA 2 차원 변형에 관련된 여러 표적에 관여한다.

연구 분야

-

이미지 데이터



K562 세포에서 DDX6 발현에 대한 단백질 분석