

**제품명:** 스프라우티 4 토끼 단클론 항체

**카탈로그 번호:** AMRe84177

연구용 전용

## 요약

설명	재조합 토끼 단클론 항체
숙주	묘
적용	WB, ICC, FC, IP
반응성	인간 쥐 생체
결합	비결합
변형	수정되지 않음
아이소타입	IgG
클론성	단클론
형태	액체
농도	-
Storage	Aliquot 하여 $-20^{\circ}\text{C}$ 에 보관(12 개월 유효). 냉동/해동 반복을 피하십시오.
Shipping	Ice bags
버퍼	0.05% 아지다티움 0.05% 보르나트 50% 글리세롤 함유 PBS 용액에 정제된 항체
정제	천상정제

## 적용

희석 비율	WB 1:1000-1:2000, ICC 1:50-1:200, FC 1:20-1:100, IP 1:20-1:50
분자량	33 kDa

## 항원 정보

유전자명	Sprouty4
다른 이름	Sprouty homolog 4; SPRY 4;;Sprouty 4
유전자 ID	-
SwissProt ID	Q9C004
면역원	인간 스프라우티 4에서 유래한 합성 펩타이드

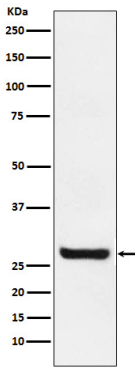
## 배경

인간에서 EGFR, MAPK 신호 경로를 억제하는 역할은 Ras 돌연변이에 의한 MAPK 활성화에 의해 촉진된다. GTP-Ras 형을 저해함으로써 Ras 비활성 RAF1 활성화에 의해 촉진된 Ras 의존적 RAF1 활성화에 의해 촉진된다.

## 연구 분야

-

## 이미지 데이터



MCF7 세포에 Sprouty 4 발현에 대한 분석