

제품명: 셉틴 2 토끼 단클론 항체

카탈로그 번호: AMRe84176

연구용 전용

요약

설명	재조합 토끼 단클론 항체
숙주	묘
적용	WB, IHC, ICC/IF, ICC, FC, IP
반응성	인간 쥐 생체
결합	비결합
변형	수정치 없음
아이소타입	IgG
클론성	단클론
형태	액체
농도	-
Storage	Aliquot 하여 -20°C 에 보관(12개월 유효). 냉동/해동 반복을 피하십시오.
Shipping	Ice bags
버퍼	0.05% 아지드 트륨, 0.05% 보르산, 5% 글리세롤 함유된 PBS 용액에 저장된 형태
정제	천상정제

적용

희석 비율	WB 1:1000-1:2000, IHC 1:100-1:200, ICC/IF 1:50-1:200, ICC 1:50-1:200, FC 1:20-1:100, IP 1:20-1:50
분자량	41 kDa

항원 정보

유전자명	Septin2
다른 이름	DIFF6; hNEDD5; KIAA0158; NEDD5; Pnut13; SEPT2; septin 2;;Septin 2
유전자 ID	-
SwissProt ID	Q15019
면역원	인간 셉틴 2 에 유래한 항원 펩타이드

배경

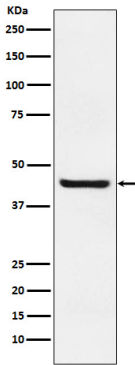
팔레틴 항체는 GTPase. SEPTIN12, SEPTIN6, SEPTIN2 및 SEPTIN4와 함께 정교한 팔레틴 구조를 형성하여 구조 감각을 유도하고 세포 정교한 구조의 조립을 용이하게

주요하다

연구 분야

-

이미지 데이터



Jurkat 세포 용출액에 Septin 2 발현에 대한 웨스턴 블롯 분석