

**제품명: MEIS2** 토끼 단클론 항체

**카탈로그 번호: AMRe84175**

연구용 전용

## 요약

설명	재조합 토끼 단클론 항체
숙주	토끼
적용	WB, FC
반응성	인간 쥐 생체
결합	비결합
변형	수정치 없음
아이소타입	IgG
클론성	단클론
형태	액체
농도	-
Storage	Aliquot 하여 $-20^{\circ}\text{C}$ 에 보관(12 개월 유효). 냉동/해동 반복을 피하십시오.
Shipping	Ice bags
버퍼	0.05% 아지드 트류프 0.05% 보온 단백질 및 50% 글리세롤 함유된 PBS 용액에 저장된 형태
정제	친상정제

## 적용

희석 비율	WB 1:1000-1:2000, FC 1:20-1:100
분자량	52 kDa

## 항원 정보

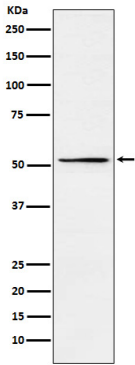
유전자명	MEIS2
다른 이름	Meis homeobox 2; Meis1 related gene 1; MEIS2; MGC2820; MRG1;;MEIS2
유전자 ID	-
SwissProt ID	O14770
면역원	인간 MEIS2 에서 유래한 합성 펩타이드

## 배경

전조전예근연다 HOX 또는 PBX 단백질 결합에 참여하거나, PBX 및 HOX 단백질 DNA 결합에 참여하여 다른 DNA 복합체와 상호작용하는 것으로 보인다.

## 연구 분야

## 이미지 데이터



HepG2 세포에서 MEIS2 발현에 대한 단백질 분석