

제품명: 카르복시펩티다제 A1/A2/B 토끼 단클론 항체

카탈로그 번호: AMRe84174

연구용 전용

요약

설명	재조합 토끼 단클론 항체
숙주	토끼
적용	WB, IHC, ICC/IF, ICC
반응성	인간 위생체
결합	비결합
변형	수정치 없음
아이소타입	IgG
클론성	단클론
형태	액체
농도	-
Storage	Aliquot 하여 -20°C 에 보관(12 개월 유효). 냉동/해동 반복을 피하십시오.
Shipping	Ice bags
버퍼	0.05% 아지다티움, 0.05% 보르나트, 50% 글리세롤 함유 PBS 용액(정제된 형태)
정제	천상정제

적용

희석 비율	WB 1:1000-1:2000, IHC 1:100-1:200, ICC/IF 1:50-1:200, ICC 1:50-1:200
분자량	Calculated MW: 47 kDa ; Observed MW: 44 kDa

항원 정보

유전자명	Carboxypeptidase A1/A2/B
다른 이름	Carboxypeptidase A1+A2+B;; Carboxypeptidase A1/A2/B
유전자 ID	-
SwissProt ID	P15085(抗原)/P15086/P48052
면역원	인간 카르복시펩티다제 A1 에 유한한 항원 펩티드

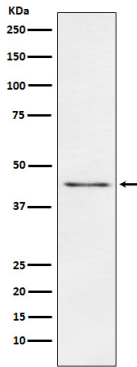
배경

C-말단 아미노산들을 축적하는 카르복시펩티다제인 -Asp, -Glu, -Arg, -Lys 또는 -Pro 에 대해서는 아무 반응이 없습니다. 아무 결합 가능성도 없습니다. C4 류류도인 F4 로 전환하는 반응을 촉진합니다.

연구 분야

-

이미지 데이터



마스크용 물에 녹여 사용하며 A1+A2+B 발에 대한 단위 분석