

제품명: LIMPII 토끼 단클론 항체

카탈로그 번호: AMRe84173

연구용 전용

요약

설명	재조합 토끼 단클론 항체
숙주	토끼
적용	WB, IHC, FC, IP
반응성	인간 쥐 생체
결합	비결합
변형	수정치 없음
아이소타입	IgG
클론성	단클론
형태	액체
농도	-
Storage	Aliquot 하여 -20°C 에 보관(12개월 유효). 냉동/해동 반복을 피하십시오.
Shipping	Ice bags
버퍼	0.05% 아지다티움 0.05% 보르산질산 50% 글세롤 함유된 PBS 용액에 정제된 항체
정제	천상정제

적용

희석 비율	WB 1:1000-1:2000, IHC 1:100-1:200, FC 1:20-1:100, IP 1:20-1:50
분자량	Calculated MW: 54 kDa ; Observed MW: 77 kDa

항원 정보

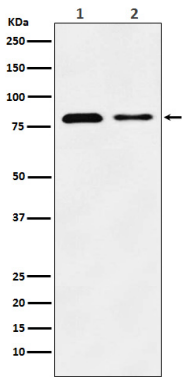
유전자명	LIMPII
다른 이름	AMRF; CD36; CD36L2; EPM4; HLGP85; LGP85; LIMP2; LIMPII; Scarb2; SRBII;;SCARB2
유전자 ID	-
SwissProt ID	Q14108
면역원	인간 SCARB2에서 유래한 항원입니다

배경

글루코시데아제분해(GBA1) 표적을 위한 리조미움에 결합합니다

연구 분야

이미지 데이터



(1) HeLa 세포용액 (2) 마우스 뇌 용액에서 LIMPII 발현에 대한 웨스턴 블롯 분석