

**제품명: SF3B1** 토끼 단클론 항체

**카탈로그 번호: AMRe84172**

연구용 전용

## 요약

설명	재조합 토끼 단클론 항체
숙주	토끼
적용	WB, IHC, ICC/IF, ICC, FC
반응성	인간 췌장
결합	비결합
변형	수정치 없음
아이소타입	IgG
클론성	단클론
형태	액체
농도	-
Storage	Aliquot 하여 $-20^{\circ}\text{C}$ 에 보관(12개월 유효). 냉동/해동 반복을 피하십시오.
Shipping	Ice bags
버퍼	0.05% 아지드 트륨, 0.05% 보르산, 50% 글리세롤 함유 PBS 용액에 정제된 항체
정제	천상정제

## 적용

희석 비율	WB 1:1000-1:2000, IHC 1:100-1:200, ICC/IF 1:50-1:200, ICC 1:50-1:200, FC 1:20-1:100
분자량	Calculated MW: 146 kDa ; Observed MW: 155 kDa

## 항원 정보

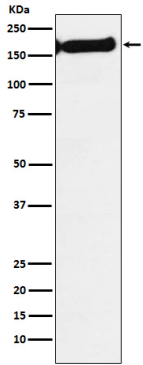
유전자명	SF3B1
다른 이름	Hsh 155; MDS; PRP10; PRPF10; SAP155; SF3B 1; SF3b155;;SF3B1
유전자 ID	-
SwissProt ID	O75533
면역원	인간 SF3B1 에 사용된 합성 펩타이드

## 배경

스플라이싱 17S U2 SnRNP 복합체 구성요소 전사 전경 RNA(pre-mRNA)에서 인자를 제거하는 데 필요한 필수 복합체이다.

## 연구 분야

## 이미지 데이터



Jurkat 세포 용출액에 SF3B1 항에 대한 단백질 분석