

제품명: ATP1A2 토끼 단클론 항체

카탈로그 번호: AMRe84171

연구용 전용

요약

설명	재조합 토끼 단클론 항체
숙주	토끼
적용	WB
반응성	인간 쥐 생체
결합	비결합
변형	수정치 없음
아이소타입	IgG
클론성	단클론
형태	액체
농도	-
Storage	Aliquot 하여 -20°C 에 보관(12 개월 유효). 냉동/해동 반복을 피하십시오.
Shipping	Ice bags
버퍼	0.05% 아지다 트루프 0.05% 보르단 빌릿 50% 글세롤 함유 PBS 용액 정제된 항체
정제	천상 정제

적용

희석 비율	WB 1:1000-1:2000
분자량	Calculated MW: 112 kDa ; Observed MW: 102 kDa

항원 정보

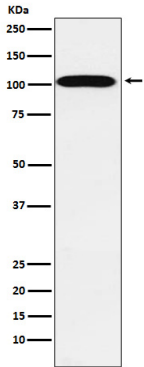
유전자명	ATP1A2
다른 이름	Atp1a2; FHM2; KIAA0778; MHP2;; ATP1A2
유전자 ID	-
SwissProt ID	P50993
면역원	인간 ATP1A2 에세우한 항원입니다

배경

이 항체의 제작은 모든 세포를 통한 투름 및 칼슘 이온 교환에 ATP 기능을 측정한다. 이러한 응용은 투름 및 칼슘 이온 교환을 평가하기 위해 다양한 동물 세포에 사용할 수 있다.

연구 분야

이미지 데이터



간태상종물에서 ATP1A2 발현에 대한 웨스턴 블롯 분석