

제품명: CYP26A1 토끼 단클론 항체

카탈로그 번호: AMRe84170

연구용 전용

요약

설명	재조합 토끼 단클론 항체
숙주	토끼
적용	WB, IHC
반응성	인간
결합	비결합
변형	수정치 없음
아이소타입	IgG
클론성	단클론
형태	액체
농도	0.61mg/ml. 본 제품의 농도는 재조합에 따라 다를 수 있습니다.
Storage	Aliquot 하여 -20°C 에 보관 (12 개월 유효). 냉동/해동 반복을 피하십시오.
Shipping	Ice bags
버퍼	0.05% 아지다티륨, 0.05% 보오닌, 5% 글리세롤 함유 PBS 용액에 정제된 항체
정제	천상정제

적용

희석 비율	WB 1:1000-1:2000, IHC 1:100-1:200
분자량	Calculated MW: 56 kDa ; Observed MW: 50 kDa

항원 정보

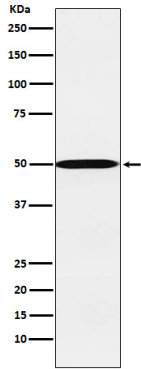
유전자명	CYP26A1
다른 이름	CP26; CYP26; cyp26a1; hp450RAI; P450RAI; P450RAI1;; Cytochrome P450 26A1
유전자 ID	-
SwissProt ID	O43174
면역원	인간 CYP26A1 단백질의 1-100 아미노산

배경

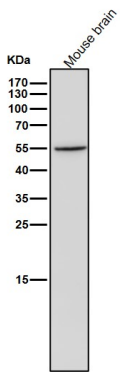
비타민 D의 대사물 25(OH)D₃의 생성을 조절하는 효소인 CYP26A1은 골격 발달과 뼈 대사에 중요한 역할을 합니다.

연구 분야

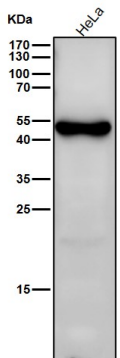
이미지 데이터



HepG2 세포용질에서 CYP26A1 발현에 대한 단백질 분석



도래인살에서 시간용 1:1K 화합물을 시험한다.



도래인살에서 시간용 1:1K 화합물을 시험한다.