

제품명: PDE4B 토끼 단클론 항체

카탈로그 번호: AMRe84168

연구용 전용

요약

| | |
|----------|---|
| 설명 | 재조합토끼단클론항체 |
| 숙주 | 토끼 |
| 적용 | WB,FC |
| 반응성 | 인간 |
| 결합 | 비결합 |
| 변형 | 수정치 없음 |
| 아이소타입 | IgG |
| 클론성 | 단클론 |
| 형태 | 액체 |
| 농도 | - |
| Storage | Aliquot 하여 -20°C 에 보관(12 개월 유효). 냉동/해동 반복을 피하십시오. |
| Shipping | Ice bags |
| 버퍼 | 0.05% 아지다티움 0.05% 보르나이트 50% 글세롤 함유인 PBS 용액에 정제된 항체 |
| 정제 | 천상정제 |

적용

| | |
|-------|---|
| 희석 비율 | WB 1:1000-1:2000, FC 1:20-1:100 |
| 분자량 | Calculated MW: 83 kDa ; Observed MW: 95 kDa |

항원 정보

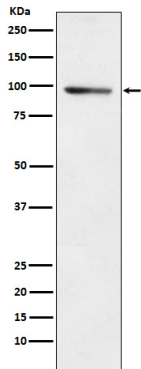
| | |
|--------------|---|
| 유전자명 | PDE4B |
| 다른 이름 | DPDE4; PDE 4B; PDE IVB; PDE32; Pde4b; PDE4B5; PDEIVB; Phosphodiesterase 4B;;PDE4B |
| 유전자 ID | - |
| SwissProt ID | Q07343 |
| 면역원 | 인 PDE4B 에서 유한항원 펩타이드 |

배경

이 제품은 다양한 생체 과정에 관여하는 중요한 2 차 신호 전달 물질인 cAMP 를 가수분해하는 항원이다. 항원이다. 항체 항원에 의해 다양한 세포 유형에서 cAMP 가수분해를 매개하는 데 관여할 수 있다.

연구 분야

이미지 데이터



A549 세포에서 PDE4B 발현에 대한 단백질 분석