

제품명: FGF1 토끼 단클론 항체

카탈로그 번호: AMRe84167

연구용 전용

요약

설명	재조합 토끼 단클론 항체
숙주	토끼
적용	WB, IHC
반응성	인간 쥐 생체
결합	비결합
변형	수정치 없음
아이소타입	IgG
클론성	단클론
형태	액체
농도	0.61mg/ml. 본 제품 농도는 재조비에 따라 다를 수 있습니다.
Storage	Aliquot 하여 -20°C 에 보관 (12 개월 유효). 냉동/해동 반복을 피하십시오.
Shipping	Ice bags
버퍼	0.05% 아지다 트루프, 0.05% 보오 단백질, 50% 글리세롤 함유된 PBS 용액에 정제된 형태
정제	천상 정제

적용

희석 비율	WB 1:1000-1:2000, IHC 1:100-1:200
분자량	17 kDa

항원 정보

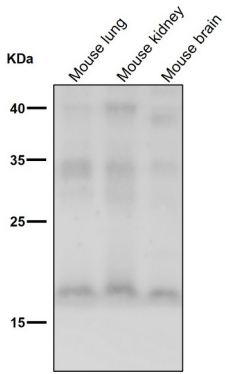
유전자명	FGF1
다른 이름	FGF1; AFGF; ECGF; ECGF-beta; ECGFA; ECGFB; FGF-alpha; FGFA; HBGF1;; FGF1
유전자 ID	-
SwissProt ID	P05230
면역원	인간 FGF1 에서 유래한 합성 펩타이드

배경

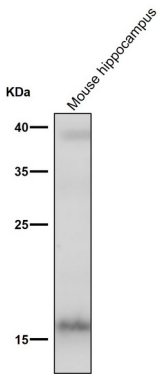
세포 성장, 세포 분열, 혈관 생성, 세포 분화 및 세포 이동에 중요한 역할을 합니다. 또한 배아 기관 형성에도 중요한 역할을 합니다.

연구 분야

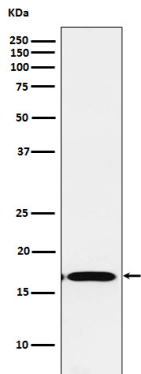
이미지 데이터



도리온셀에서 시간당 1:1K 희석항를 사용한다.



도리온셀에서 시간당 1:1K 희석항를 사용한다.



마우스 상층물에서 FGF1 발현에 대한 단백질 분석