

제품명: ENT2 토끼 단클론 항체

카탈로그 번호: AMRe84165

연구용 전용

요약

설명	재조합 토끼 단클론 항체
숙주	표기
적용	WB, IHC, ICC/IF, ICC, FC
반응성	인간 쥐 생체
결합	비결합
변형	수정치 없음
아이소타입	IgG
클론성	단클론
형태	액체
농도	0.71mg/ml. 본 제품의 농도는 재조합에 따라 다를 수 있습니다.
Storage	Aliquot 하여 -20°C 에 보관 (12 개월 유효). 냉동/해동 반복을 피하십시오.
Shipping	Ice bags
버퍼	0.05% 아지다블루 0.05% 보오단백질 및 50% 글리세롤 함유된 PBS 용액에 정제된 항체
정제	천상정제

적용

희석 비율	WB 1:1000-1:2000, IHC 1:100-1:200, ICC/IF 1:50-1:200, ICC 1:50-1:200, FC 1:20-1:100
분자량	Calculated MW: 50 kDa ; Observed MW: 55-65 kDa

항원 정보

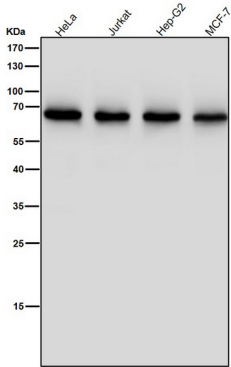
유전자명	ENT2
다른 이름	DER12; ei-type; HNP36; Nucleoside transporter; SLC29A2;; ENT2
유전자 ID	-
SwissProt ID	Q14542
면역원	인간 ENT2 에서 유래한 항원 펩타이드

배경

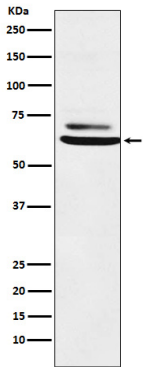
표기 단백질은 클로니드 및 무인양반 항체로 생산되었습니다. 이 단백질은 뉴클레오사이드 운반체 (NBMPR), 다량 단백질 및 모골 단백질에 의해 인체에 의해 SLC29A1로 보충될 수 있습니다.

연구 분야

이미지 데이터



모든 샘플에서 시간당 1:2K 확인항를 시험한다.



K562 세포용에서 ENT2 발현에 대한 단백질 분석