

제품명: PRSS2 토끼 단클론 항체

카탈로그 번호: AMRe84164

연구용 전용

요약

설명	재조합 토끼 단클론 항체
숙주	묘
적용	WB
반응성	인간 췌장
결합	비결합
변형	수정치 없음
아이소타입	IgG
클론성	단클론
형태	액체
농도	-
Storage	Aliquot 하여 -20°C 에 보관(12 개월 유효). 냉동/해동 반복을 피하십시오.
Shipping	Ice bags
버퍼	0.05% 아지드 트류프, 0.05% 보르나이트, 50% 글리세롤 함유 PBS 용액(정제된 형태)
정제	천상정제

적용

희석 비율	WB 1:1000-1:2000
분자량	Calculated MW: 26 kDa ; Observed MW: 30 kDa

항원 정보

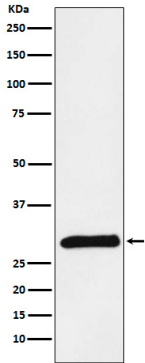
유전자명	PRSS2
다른 이름	Pancreatic anionic trypsinogen; Protease, serine, 2; PRSS2; TRYP8;;Trypsin 2
유전자 ID	-
SwissProt ID	P07478
면역원	인간 트립신 2 에서 유래한 합성 펩타이드

배경

중성 지방산 리아제(CE)의 일부

연구 분야

이미지 데이터



인간 추장 용액에서 PRSS2 발현에 대한 웨스턴 블롯 분석