

제품명: 포도당 6-인산 이성질화효소 토끼 단클론 항체

카탈로그 번호: AMRe84163

연구용 전용

요약

설명	재조합 토끼 단클론 항체
숙주	토끼
적용	WB, IHC, ICC/IF, ICC, FC
반응성	인간
결합	비결합
변형	수정치 없음
아이소타입	IgG
클론성	단클론
형태	액체
농도	-
Storage	Aliquot 하여 -20°C 에 보관(12개월 유효). 냉동/해동 반복을 피하십시오.
Shipping	Ice bags
버퍼	0.05% 아지다블루 0.05% 보오단백질 및 50% 글리세롤 함유된 PBS 용액에 정제된 항체
정제	천상정제

적용

희석 비율	WB 1:1000-1:2000, IHC 1:100-1:200, ICC/IF 1:50-1:200, ICC 1:50-1:200, FC 1:20-1:100
분자량	63 kDa

항원 정보

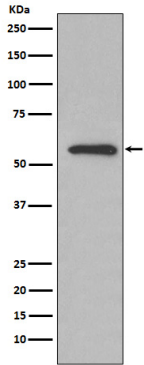
유전자명	Glucose 6-phosphate isomerase
다른 이름	AMF; NLK; PGI; PHI; GNPI; SA-36; GPI;; GPI
유전자 ID	-
SwissProt ID	P06744
면역원	인간 GPI에서 유래한 합성 펩타이드

배경

세질에서 해당화 두 번째 단계인 포도당 6-인산과 포도당 6-인산 이성질화 효소를 추출하고 포도당 생성에서 효소를 추출한다.

연구 분야

이미지 데이터



HeLa 세포용질에서 포딩 6-안티체와 결합에 대한 단백질 분석