

제품명: CTRL 토끼 단클론 항체

카탈로그 번호: AMRe84159

연구용 전용

요약

설명	재조합 토끼 단클론 항체
숙주	토끼
적용	WB
반응성	인간 쥐 생체
결합	비결합
변형	수정치 없음
아이소타입	IgG
클론성	단클론
형태	액체
농도	-
Storage	Aliquot 하여 -20°C 에 보관(12 개월 유효). 냉동/해동 반복을 피하십시오.
Shipping	Ice bags
버퍼	0.05% 아지드 트륨 0.05% 보르나트 및 50% 글리세롤 함유 PBS 용액(정제된 형태)
정제	천상정제

적용

희석 비율	WB 1:1000-1:2000
분자량	Calculated MW: 28 kDa ; Observed MW: 24,28 kDa

항원 정보

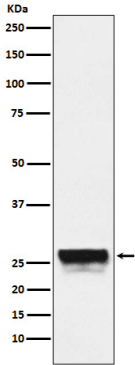
유전자명	CTRL
다른 이름	CTRL; CTRL1;;CTRL
유전자 ID	-
SwissProt ID	P40313
면역원	인간 CTRL에서 유래한 항원입니다

배경

이 유전자는 카트린 및 알파 2-외유한칼을 가지는 형질 단백질을 암호화합니다. 이 유전자를 암호화하는 유전자는 질병에서 특이적으로 발현하며, 이 유전자 발현이 감소하는 것으로 추정됩니다.

연구 분야

이미지 데이터



마스크용 물에 CTRL 발에 대한 웨스턴 블롯 분석