

제품명: LOX12 토끼 단클론 항체

카탈로그 번호: AMRe84157

연구용 전용

요약

설명	재조합 토끼 단클론 항체
숙주	토끼
적용	WB
반응성	인자 쥐
결합	비결합
변형	수정치 없음
아이소타입	IgG
클론성	단클론
형태	액체
농도	-
Storage	Aliquot 하여 -20°C 에 보관(12 개월 유효). 냉동/해동 반복을 피하십시오.
Shipping	Ice bags
버퍼	0.05% 아지다 트롬 0.05% 보온 단백질 50% 글리세롤 함유 PBS 용액(정제된 항체)
정제	천상정제

적용

희석 비율	WB 1:1000-1:2000
분자량	Calculated MW: 76 kDa ; Observed MW: 70 kDa

항원 정보

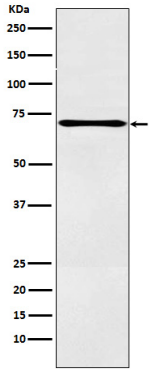
유전자명	LOX12
다른 이름	12 LOX; 12LO; 12S LOX; 12S-lipoxygenase; 12S-LOX; Alox12; LOG12; P-12LO;;ALOX12
유전자 ID	-
SwissProt ID	P18054
면역원	인자 ALOX12 에서 유래한 항원이다

배경

이 항체는 유형 및 대립형 다형성에서 높은 특이성을 나타내며, 특히 12-LOX을 특이적으로 인식하는 것으로 알려져 있습니다. 이 항체는 유형 및 대립형 다형성에서 높은 특이성을 나타내며, 특히 12-LOX을 특이적으로 인식하는 것으로 알려져 있습니다.

연구 분야

이미지 데이터



A431 세포에서 LOX12 발현에 대한 단백질 분석