

제품명: GLUD1 토끼 단클론 항체

카탈로그 번호: AMRe84156

연구용 전용

요약

설명	재조합 토끼 단클론 항체
숙주	토끼
적용	WB, IHC, ICC/IF, ICC, FC
반응성	인간 쥐 생체
결합	비결합
변형	수정치 없음
아이소타입	IgG
클론성	단클론
형태	액체
농도	0.61mg/ml. 본 제품의 농도는 재조합에 따라 다를 수 있습니다.
Storage	Aliquot 하여 -20°C 에 보관 (12 개월 유효). 냉동/해동 반복을 피하십시오.
Shipping	Ice bags
버퍼	0.05% 아지다티움, 0.05% 보르나비리딘, 50% 글리세롤 함유된 PBS 용액에 정제된 항체
정제	천상정제

적용

희석 비율	WB 1:1000-1:2000, IHC 1:100-1:200, ICC/IF 1:50-1:200, ICC 1:50-1:200, FC 1:20-1:100
분자량	Calculated MW: 61 kDa ; Observed MW: 50 kDa

항원 정보

유전자명	GLUD1
다른 이름	GDH; Gdh-X; GDH1; GLUD; Glud1; Glud1a; Glud1b; Gludl; MRG-2;; Glutamate dehydrogenase 1
유전자 ID	-
SwissProt ID	P00367
면역원	인간 글루탐산 탈수소효소 1에서 유래한 합성 펩타이드

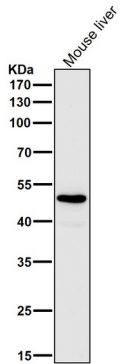
배경

마르코아 글루탐산 탈수소효소 1 - 글루탐산을 알파 케토글루탐산으로 전환하는 반응을 촉매합니다. 토끼 부속 세포의 중간중체 알파 케토글루탐산 생합성에서 글루탐산의 주요 인자입니다. 또한 인공 항성유에 대한 항체입니다.

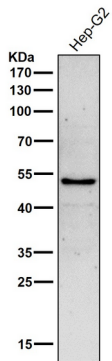
연구 분야

-

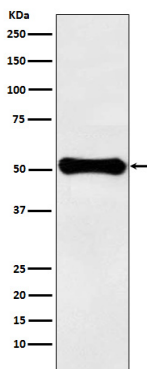
이미지 데이터



도래인살에서 시간용1:2k 확인항를사용하다



도래인살에서 시간용1:2k 확인항를사용하다



HepG2 세포용에서GLUD1 발에대위인블분석