

제품명: KLRG1 토끼 단클론 항체

카탈로그 번호: AMRe84154

연구용 전용

요약

설명	재조합 토끼 단클론 항체
숙주	토끼
적용	WB
반응성	인간 쥐 생쥐
결합	비결합
변형	수정되지 않음
아이소타입	IgG
클론성	단클론
형태	액체
농도	0.61mg/ml. 본 제품의 농도는 재조비에 따라 다를 수 있습니다.
Storage	Aliquot 하여 -20°C 에 보관 (12 개월 유효). 냉동/해동 반복을 피하십시오.
Shipping	Ice bags
버퍼	0.05% 아지다티딘, 0.05% 보르나비리딘, 50% 글리세롤 함유 PBS 용액에 정제된 항체
정제	천상정제

적용

희석 비율	WB 1:1000-1:2000
분자량	Calculated MW: 22 kDa ; Observed MW: 38 kDa

항원 정보

유전자명	KLRG1
다른 이름	2F1 Ag; CLEC15A; KLRG1; MAFA 2F1; MAFA L; MAFA like; MAFAL;;KLRG1
유전자 ID	-
SwissProt ID	Q96E93
면역원	인간 KLRG1 에서 유래한 항원 펩타이드

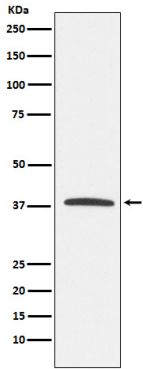
배경

비 MHC 리간드에 결합하여 인살(NK) 세포 및 세포가 억제된 역할을 한다. 고전적 억제 인자로 보존된 부위에 결합하여 인식 결말을 매할 수 있으며 이를 통해 표적 세포에서 카데린(CDH1, N-카데린(CDH2) 및 R-카데린(CDH4)의 발현을 조절할 수 있다.

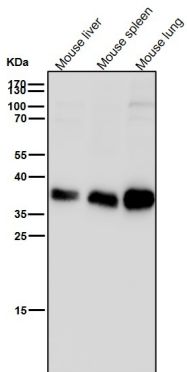
연구 분야

-

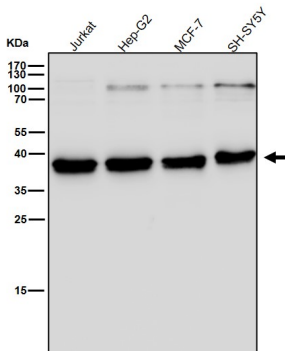
이미지 데이터



Jurkat 세포 용출액에서 KLRG1 발현에 대한 웨스턴 블롯 분석



도래인 샘플에서 시간당 1:1K 희석 방향을 시험한다.



도래인 샘플에서 시간당 1:1K 희석 방향을 시험한다.