

제품명: E2F6 토끼 단클론 항체

카탈로그 번호: AMRe84152

연구용 전용

요약

설명	재조합 토끼 단클론 항체
숙주	묘
적용	WB, ICC, FC
반응성	인간
결합	비결합
변형	수정치 없음
아이소타입	IgG
클론성	단클론
형태	액체
농도	-
Storage	Aliquot 하여 -20°C 에 보관(12 개월 유효). 냉동/해동 반복을 피하십시오.
Shipping	Ice bags
버퍼	0.05% 아지다 트루프, 0.05% 보오 단백질 및 50% 글리세롤 함유 PBS 용액에 정제된 항체
정제	친상 정제

적용

희석 비율	WB 1:1000-1:2000, ICC 1:50-1:200, FC 1:20-1:100
분자량	32 kDa

항원 정보

유전자명	E2F6
다른 이름	E2F 6; E2F-6; E2F6; EMA;;E2F6
유전자 ID	-
SwissProt ID	O75461
면역원	인간 E2F6 에 유한한 합성 펩타이드

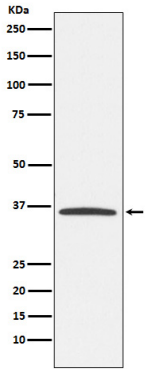
배경

E2F 유전자 5'-TTTC[CG]CGC-3' E2 인 뉴클레오타이드를 포함하여 DNA 에 결합한다. 5'-TTTCCCGC-3' E2F 인 뉴클레오타이드를 보인다. E2F-6 는 전사 활성도 인자 과도한 단백질 결합 도메인 없다.

연구 분야

-

이미지 데이터



K562 세포에서 E2F6 발현에 대한 웨스턴 블롯 분석