

**제품명: DEK** 토끼 단클론 항체

**카탈로그 번호: AMRe84148**

연구용 전용

## 요약

설명	재조합 토끼 단클론 항체
숙주	토끼
적용	WB, IHC, ICC/IF, ICC, IP
반응성	인간
결합	비결합
변형	수정치 없음
아이소타입	IgG
클론성	단클론
형태	액체
농도	0.71mg/ml. 본 제품의 농도는 재조비에 따라 다를 수 있습니다.
Storage	Aliquot 하여 $-20^{\circ}\text{C}$ 에 보관 (12 개월 유효). 냉동/해동 반복을 피하십시오.
Shipping	Ice bags
버퍼	0.05% 아지드 트류프, 0.05% 보르나트, 50% 글세롤 함유된 PBS 용액에 정제된 형태
정제	천상정제

## 적용

희석 비율	WB 1:1000-1:2000, IHC 1:100-1:200, ICC/IF 1:50-1:200, ICC 1:50-1:200, IP 1:20-1:50
분자량	43 kDa

## 항원 정보

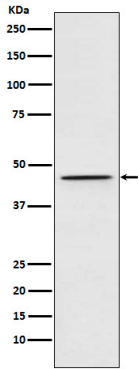
유전자명	DEK
다른 이름	Dek; DEK oncogene; Protein DEK;; DEK
유전자 ID	-
SwissProt ID	P35659
면역원	인간 DEK 에피토포인

## 배경

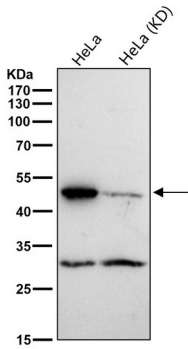
크로모솨 연구에 관련합니다.

## 연구 분야

## 이미지 데이터



293T 세포용 물에서 DEK 발현에 대한 단백질 분석



모든 실험에서 시간당 1:1K 희석항를 사용합니다.