

제품명: PSME1 토끼 단클론 항체

카탈로그 번호: AMRe84147

연구용 전용

요약

설명	재조합 토끼 단클론 항체
숙주	토끼
적용	WB, ICC, IP
반응성	인간 쥐 생체
결합	비결합
변형	수정치 없음
아이소타입	IgG
클론성	단클론
형태	액체
농도	-
Storage	Aliquot 하여 -20°C 에 보관(12 개월 유효). 냉동/해동 반복을 피하십시오.
Shipping	Ice bags
버퍼	0.05% 아지다티움 0.05% 보르나비리딘 50% 글리세롤 함유 PBS 용액에 정제된 항체
정제	천상정제

적용

희석 비율	WB 1:1000-1:2000, ICC 1:50-1:200, IP 1:20-1:50
분자량	29 kDa

항원 정보

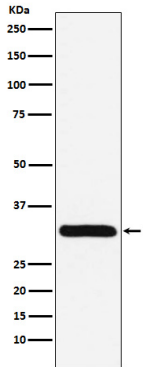
유전자명	PSME1
다른 이름	PA28A; IFI5111; REGalpha; PA28alpha;; PSME1
유전자 ID	-
SwissProt ID	Q06323
면역원	인간 PSME1 에피토프 합성 펩타이드

배경

면역 단백질 복합체에서 중요한 항원이며, PA28 활성 부위는 단백질 분해 효소인 프로테아좀의 구성 요소입니다.

연구 분야

이미지 데이터



Jurkat 세포 용출액에 PSME1 발현에 대한 Western blot 분석