

제품명: Bmf 토끼 단클론 항체

카탈로그 번호: AMRe84145

연구용 전용

요약

설명	재조합 토끼 단클론 항체
숙주	토끼
적용	WB, FC
반응성	인간 쥐 생체
결합	비결합
변형	수정치 없음
아이소타입	IgG
클론성	단클론
형태	액체
농도	-
Storage	Aliquot 하여 -20°C 에 보관(12 개월 유효). 냉동/해동 반복을 피하십시오.
Shipping	Ice bags
버퍼	0.05% 아지드 트류프, 0.05% 보르나트, 50% 글리세롤 함유 PBS 용액(정제된 형태)
정제	천상정제

적용

희석 비율	WB 1:1000-1:2000, FC 1:20-1:100
분자량	Calculated MW: 21 kDa ; Observed MW: 24 kDa

항원 정보

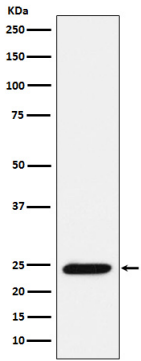
유전자명	Bmf
다른 이름	Bcl 2 modifying factor; Bmf;;Bcl 2 modifying factor
유전자 ID	-
SwissProt ID	Q96LC9
면역원	인간 Bcl 2 변형인자로부터 유래한 합성 펩타이드

배경

세포 사멸에 관여할 수 있다. 이 제품은 아직 초기 단계의 연구용이다.

연구 분야

이미지 데이터



라스세균용물에 Bmf 발현에 대한 단백질 분석