

제품명: MAGOH 토끼 단클론 항체

카탈로그 번호: AMRe84142

연구용 전용

요약

설명	재조합 토끼 단클론 항체
숙주	토끼
적용	WB, IHC, ICC/IF, ICC
반응성	인간 쥐 생체
결합	비결합
변형	수정치 없음
아이소타입	IgG
클론성	단클론
형태	액체
농도	-
Storage	Aliquot 하여 -20°C 에 보관(12개월 유효). 냉동/해동 반복을 피하십시오.
Shipping	Ice bags
버퍼	0.05% 아지다 트루름 0.05% 보오 단백질 50% 글세롤 함유된 PBS 용액에 정제된 항체
정제	천상정제

적용

희석 비율	WB 1:1000-1:2000, IHC 1:100-1:200, ICC/IF 1:50-1:200, ICC 1:50-1:200
분자량	17 kDa

항원 정보

유전자명	MAGOH
다른 이름	magoh; MAGOHA; Protein mago nashi homolog;; MAGOH
유전자 ID	-
SwissProt ID	P61326
면역원	인간 MAGOH 에 사용된 항원 펩타이드

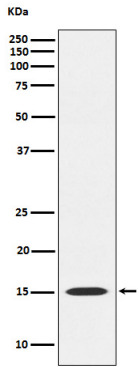
배경

mRNA의 발현을 조절하는 물리 상충 조절 인자 복합체(EJC)의 구성 요소 EJC는 몇 가지 핵심 단백질 EJC 구성 요소인 mRNA 대공정에 일차적으로 관여하는 여러 단백질 및 세균 관련 인자로 구성된 복합체이다.

연구 분야

-

이미지 데이터



HeLa 세포에서 MAGOH 발현에 대한 단백질 분석