

**제품명:** 과당 6-인산 키나아제 토끼 단클론 항체

**카탈로그 번호:** AMRe84141

연구용 전용

## 요약

설명	재조합 토끼 단클론 항체
숙주	토끼
적용	WB, ICC, FC
반응성	인간 쥐 생체
결합	비결합
변형	수정치 없음
아이소타입	IgG
클론성	단클론
형태	액체
농도	0.39mg/ml. 본 제품의 농도는 재조비에 따라 다를 수 있습니다.
Storage	Aliquot 하여 $-20^{\circ}\text{C}$ 에 보관(12 개월 유효). 냉동/해동 반복을 피하십시오.
Shipping	Ice bags
버퍼	0.05% 아지드 트류름, 0.05% 보르나트 질산염, 50% 글리세롤 함유 PBS 용액에 정제된 형태
정제	천상 정제

## 적용

희석 비율	WB 1:1000-1:2000, ICC 1:50-1:200, FC 1:20-1:100
분자량	Calculated MW: 85 kDa ; Observed MW: 81 kDa

## 항원 정보

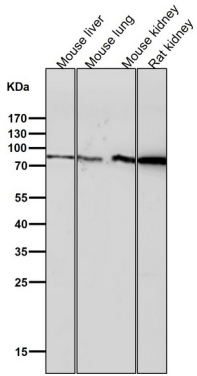
유전자명	Fructose 6-Phosphate Kinase
다른 이름	GSD7; PFK1; PFKA; PFKX; PFK-1; Phosphohexokinase;; PFK M
유전자 ID	-
SwissProt ID	P08237
면역원	인간 PFK M 에 서 유한 합성 펩타이드

## 배경

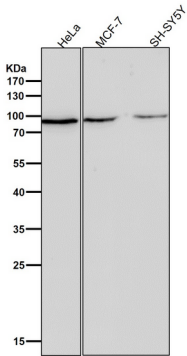
ATP 에 의해 D-프루코스 6-인산 이 프루코스 1,6-비스인산으로 전환되는 반응을 촉매하는 해당과정의 첫 번째 효소입니다.

## 연구 분야

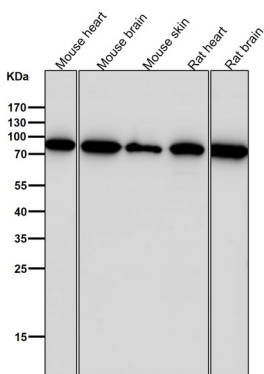
## 이미지 데이터



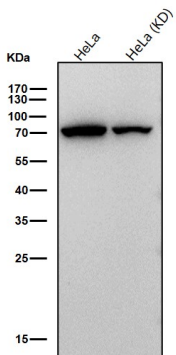
도래인살에서 시간용1:2K 확인항를 시험하다



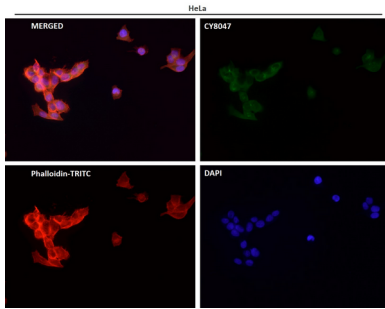
도래인살에서 시간용1:2K 확인항를 시험하다



도래인살에서 시간용1:2K 확인항를 시험하다



도래인살에서 시간용1:1K 확인항를 시험하다



항체를 1:50로 희석하여 면역형광 분석을 실시하였다.