

**제품명: ILF2** 토끼 단클론 항체

**카탈로그 번호: AMRe84140**

연구용 전용

## 요약

설명	재조합 토끼 단클론 항체
숙주	토끼
적용	WB, IHC, FC, IP
반응성	인간 쥐 생체
결합	비결합
변형	수정치 없음
아이소타입	IgG
클론성	단클론
형태	액체
농도	-
Storage	Aliquot 하여 $-20^{\circ}\text{C}$ 에 보관(12개월 유효). 냉동/해동 반복을 피하십시오.
Shipping	Ice bags
버퍼	0.05% 아지다 트루프, 0.05% 보르나트, 50% 글리세롤 함유 PBS 용액에 정제된 항체
정제	천상정제

## 적용

희석 비율	WB 1:1000-1:2000, IHC 1:100-1:200, FC 1:20-1:100, IP 1:20-1:50
분자량	43 kDa

## 항원 정보

유전자명	ILF2
다른 이름	ILF 2; MGC8391; NF45; ILF2
유전자 ID	-
SwissProt ID	Q12905
면역원	인간 ILF2 에 유래한 합성 펩타이드

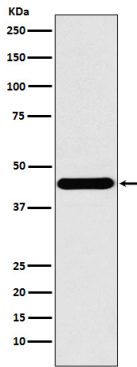
## 배경

IL-2는 주로 ILF3 외에 중립 결합형이 가능한 것으로 보인다. 이 항체는 세포활성화 과정에서 IL2 유전자 전사를 조절할 수 있다. 또한 DNA 상에서 인산 DNA 의존 단백질 키나제 유호 복합체를 촉진할 수 있다.

## 연구 분야

-

## 이미지 데이터



A431 세포에서 ILF2 발현에 대한 단백질 분석