

제품명: 마트린 3 토끼 단클론 항체

카탈로그 번호: AMRe84139

연구용 전용

요약

설명	재조합 토끼 단클론 항체
숙주	토끼
적용	WB, IHC, ICC/IF, ICC, FC
반응성	인간 쥐 생체
결합	비결합
변형	수정치 없음
아이소타입	IgG
클론성	단클론
형태	액체
농도	0.71mg/ml. 본 제품의 농도는 재조비에 따라 다를 수 있습니다.
Storage	Aliquot 하여 -20°C 에 보관(12 개월 유효). 냉동/해동 반복을 피하십시오.
Shipping	Ice bags
버퍼	0.05% 아지다블루 0.05% 보오단백질 및 50% 글리세롤 함유된 PBS 용액에 정제된 항체
정제	천상정제

적용

희석 비율	WB 1:1000-1:2000, IHC 1:100-1:200, ICC/IF 1:50-1:200, ICC 1:50-1:200, FC 1:20-1:100
분자량	Calculated MW: 95 kDa ; Observed MW: 125 kDa

항원 정보

유전자명	Matrin 3
다른 이름	KIAA0723; Matr3; Matrin3; MPD2; VCPDM;; Matrin 3
유전자 ID	-
SwissProt ID	P43243
면역원	인간 마트린3 에서 유래한 합성 펩타이드

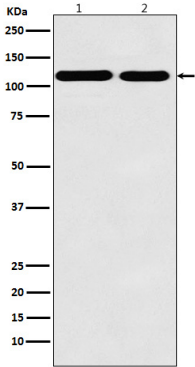
배경

전교정에 근거하여 다른 핵집단 단백질 상호작용에 필수유형을 형성할 수 있다. SFPQ-NONO 중량에 함께 결합 RNA 의 핵 집단에 결합할 수 있다. HDP-RNP 복합체 형성하여 DNA 비
라시메산면역반응 조절에 기여하며 이 복합체는 IRF3 인회 및 cGAS-STING 경로를 통한 후속면역반응을 활성화 시키는 역할을 한다.

연구 분야

-

이미지 데이터



(1) HEK293 세포용액 (2) PC12 세포용액에서 Matrin 3 발현에 대한 Western blot 분석

도리온은 샘플에서 시간당 1:2K 희석 방향을 사용합니다.

