

제품명: GABA A 수용체 베타 2 토끼 단클론 항체

카탈로그 번호: AMRe84136

연구용 전용

요약

설명	재조합 토끼 단클론 항체
숙주	토끼
적용	WB
반응성	인간 쥐 생체
결합	비결합
변형	수정치 없음
아이소타입	IgG
클론성	단클론
형태	액체
농도	-
Storage	Aliquot 하여 -20°C 에 보관(12 개월 유효). 냉동/해동 반복을 피하십시오.
Shipping	Ice bags
버퍼	0.05% 아지다 트루프 0.05% 보오 단백질 및 50% 글리세롤 함유 PBS 용액에 정제된 항체
정제	천상정제

적용

희석 비율	WB 1:1000-1:2000
분자량	59 kDa

항원 정보

유전자명	GABA A Receptor beta 2
다른 이름	GABA; GABA(A) receptor beta 2; GABA(A) receptor subunit beta-2; GABRB2;;GABRB2
유전자 ID	-
SwissProt ID	P47870
면역원	인간 GABRB2 에 유래한 합성 펩타이드

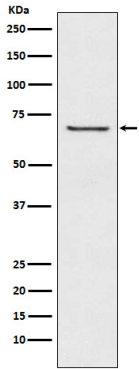
배경

감마아미노뷰티르산(GABA)에 의해 개는 5 종류를 가진 GABA 수용체와 베타 2 단위 GABA 수용체는 GABA(A) 수용체(GABAAR)라고 하며, 중추 신경계에 5 개의 단위로 구성되어 있으며, 베타 2 단위 결합은 GABA 활성 결합 부위를 포함한다.

연구 분야

-

이미지 데이터



A549 세포에서 GABA A 수용체 $\alpha 2$ 발현에 대한 단백질 분석